

Q^{il}UINDICINALE portuale

Anno 2, numero 15



Newsletter dell'Autorità Portuale di Venezia

Per iscriversi, cancellarsi o per qualsiasi info scrivi a comunicazione@port.venice.it

– Seguici su Twitter



MARGHERA AUMENTA I SUOI TRENI

ERF, Esercizio Raccordi Ferroviari di Porto Marghera S.p.A., segna numeri record per la movimentazione dei treni da e per il porto di Venezia. Grazie a una importante politica di investimenti a supporto della modalità ferroviaria e all'impegno di ERF, i dati dei primi tre mesi 2016 segnano una movimentazione di oltre 11.700 carri e un +40% rispetto ai primi tre mesi del 2015. [\(approfondisci\)](#)



EVERGREEN SCEGLIE VENEZIA

La porta container "Ever Utile" è partita da Shanghai il 30 marzo e arriverà a Venezia il 4 maggio al terminal Vecon. Così Evergreen riorganizza il proprio servizio adriatico e sceglie Venezia per la linea diretta fra Europa e Far East. Salgono così a 8 le compagnie mondiali che hanno deciso di puntare sul servizio diretto dal porto di Venezia con il Far East. [\(approfondisci\)](#)



VENEZIA, DA OLTRE 20 ANNI PORTO PER L'IRAN

Il 12 aprile ha lasciato gli ormeggi, dal terminal Multiservice di Porto Marghera, la "BSLE Genova" (20.500 DWT Multi Purpose) della compagnia marittima BSLE ITALIA che prosegue il servizio che dal 1992 collega Venezia con i principali porti Iraniani e del Golfo Persico. Nei giorni dell'importante Missione del Premier italiano Renzi, Venezia si conferma uno dei porti privilegiati con Medio Oriente e l'Iran in particolare. Il servizio di BSLE Italia, rappresentato a Venezia dall'agente G.Radonicich &C., è infatti rimasto attivo e con cadenza regolare anche durante l'embargo esportando merci varie, colli eccezionali e impiantistica se non anche container. [\(approfondisci\)](#)



IL CONSIGLIO DI STATO PROMUOVE L'ITER DEL CONTORTA

L'iter seguito per il progetto del Canale Contorta Sant'Angelo è corretto. A ribaltare la sentenza 877/2015 del Tribunale Amministrativo Regionale del Veneto è stato il Consiglio di Stato. Con la sentenza n°1379/2016 depositata il 6 aprile 2016, il Tribunale ha dato ragione all'Autorità Portuale di Venezia e alla Capitaneria di Porto di Venezia circa la bontà del percorso amministrativo che aveva portato il Contorta alla Commissione di Valutazione di Impatto Ambientale. [\(approfondisci\)](#)



La Raccomandazione...
se è Marittima fa bene al PORTO

LE RACCOMANDAZIONI CHE FANNO BENE

In occasione del 10° anniversario dell'Associazione Agenti e Mediatori Marittimi della Provincia di Venezia, si è tenuto il 06/04 presso Spazioporto il seminario "La raccomandazione... se è marittima fa bene al porto", organizzato dall'Associazione in collaborazione con l'Autorità Portuale di Venezia con il patrocinio del Consiglio Territoriale degli Spedizionieri Doganali di Venezia e con la partecipazione di Wista Italy. [\(approfondisci\)](#)



UN CENTRO MEDICO PER LA PALAZZINA LIGABUE

Un centro clinico e di riabilitazione nell'ex palazzina Ligabue. È stata aggiudicata la gara per l'assegnazione dell'edificio di proprietà del Demanio marittimo. Tre milioni di euro l'investimento previsto, per trasformare l'edificio in un punto servizi sanitario. Continua così l'attività di valorizzazione dei beni demaniali del Porto di Venezia. [\(approfondisci\)](#)



LA BIBLIOTECA ENTRA IN PORTO

L'Autorità Portuale di Venezia ha dato avvio alle attività per la formazione della Biblioteca del Porto con l'obiettivo di creare un nucleo bibliotecario che, oltre a soddisfare le necessità di studio, ricerca e aggiornamento dell'Ente, possa anche incontrare le esigenze della collettività territoriale (cittadini, studenti, studiosi, professionisti, etc.) interessata a conoscere il porto di Venezia o comunque il settore portuale. [\(approfondisci\)](#)



IL MIO PORTO IN UNA FOTO

Una foto per il Porto e per Venezia. È il 25 aprile l'ultimo giorno utile per pubblicare su Twitter, accompagnata dall'hashtag #myportforturku una foto del proprio porto e della propria città. Il concorso si iscrive nella celebrazione della prossima Giornata

Europea del Mare che si festeggia il 20 maggio. In occasione di questa giornata dedicata al mare, il 18 e 19 maggio si terrà a Turku, in Finlandia, la European Maritime Day Conference, organizzata da DGMARE (Direzione Generale Affari Marittimi e Pesca della Commissione Europea) e Governo Finlandese. L'evento, volendo coinvolgere anche le comunità portuali e cittadine, avrà una dimensione social e per questo è stato organizzato questo concorso fotografico avente ad oggetto i porti europei: tutti potranno postare su Twitter le foto del "proprio porto" che trasmettano le emozioni di chi lo vive. [\(clicca qui, segui le istruzioni e posta la tua foto\)](#)



VENEZIA PORTO APERTO

Un "Porto Aperto", davvero aperto, che vede coinvolta da 17 anni l'Autorità Portuale di Venezia e che ha «accompagnato» oltre 20000 persone nelle aree portuali (al netto di altre attività di apertura alla città, quali ad esempio il passaggio della «Venice Marathon» attraverso Santa Marta e San Basilio). Un "Porto

Aperto" che vuole far conoscere il porto alla città e prevede attività di vario genere che interessano più tipologie di destinatari, concentrando l'attenzione soprattutto sui giovani e sugli studenti veneziani e dell'entroterra. Quest'anno si intende far conoscere la realtà portuale seguendo un percorso storico, raccontando Venezia e le sue origini marittime per sottolineare il forte legame che la lega al suo porto. Venezia è ed è sempre stata una città-porto, lo era ai tempi di Marco Polo, lo è oggi, lo sarà in futuro. Le attività commerciali hanno sempre dato vita alla città, ai tempi dei fondaci come oggi, nell'era dei silos.

[\(approfondisci\)](#)

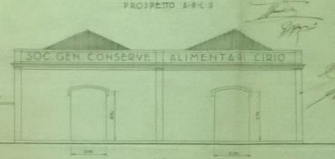
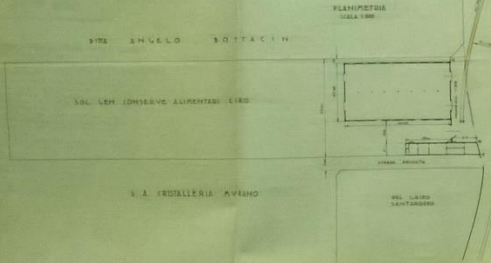
PHOTOGALLERY

Industria alimentare, una presenza "storica" nel Porto di Venezia

Continua, in questo nuovo appuntamento, l'esplorazione delle buste appartenenti alla serie "Concessioni demaniali". Dopo aver visto gli atti formali relativi alla fondazione degli impianti industriali della "Società Italo Americana per il Petrolio", poi denominata "Esso spa" e della Società Italiana Petrolio ed Affini "Nafta" poniamo l'attenzione sull'atto formale n. 28, del 30/05/1940 e l'atto formale n. 40 del 01/08/1940. Il primo si riferisce alla concessione data dal Provveditorato al Porto di Venezia alla Società Generale delle Conserve Alimentari "Cirio" (che già manteneva dal 1938 uno stabilimento sulla sponda del Canale Industriale Ovest), mentre il secondo riguarda la concessione che il Provveditorato al Porto di Venezia concede alla Riseria Italiana - Società Anonima Industriale e Commerciale. [\(guarda la gallery\)](#)

(nell'immagine, "Tipo planimetrico" allegato alla concessione tra il Provveditorato al Porto e la Società Generale delle Conserve Alimentari "Cirio" che mostra il fabbricato esistente e il progetto di raccordo ferroviario)

SOC. GENERALE CONSERVE ALIMENTARI CIRIO - PORTO MARGHERA
PIANTE - PROSPETTI
SCALE 1:200 - 1:100



46.2.4

PROSPETTO A-B-C

PROSPETTO B-C

STATO DI CONSOLIDAMENTO
L. 18.10.1927

Ing. L. L. L.