

ALLEGATO 2.3

**RILIEVI DI TARATURA NAVI DA CROCIERA DI PICCOLE
DIMENSIONI.**

**TABELLA RIEPILOGATIVA ED ESEMPIO DI
SCHEDA FONOMETRICA**

Tabella 2.3.1 – Tabella riepilogativa dei rilievi di taratura della nave da crociera Monet eseguiti il 30-11-07 all’ormeggio presso la stazione marittima di San Basilio.

<i>identificativo del rilievo</i>	<i>posizione di misura</i>	<i>altezza della sonda microfonica</i>	<i>giorno del rilevamento e durata</i>	<i>LAeq rilevato in dB(A)</i>
Monet_01	11 m da fiancata 0 m da asse sorgente	4 m s.l.s.	30-11-07 30 s	57.0
<i>note al rilievo Monet_01: file 01_30-11-07_AT misura di taratura sulla banchina lungo la fiancata della nave da crociera Monet (posizione F), ormeggiata a San Basilio presso stazione marittima</i>				
Monet_02	11 m da fiancata 5 m da asse sorgente	4 m s.l.s.	30-11-07 30 s	57.8
<i>note al rilievo Monet_02: file 01_30-11-07_SC misura di taratura sulla banchina lungo la fiancata della nave da crociera Monet (posizione PO1), ormeggiata a San Basilio presso stazione marittima</i>				
Monet_03	11 m da fiancata 0 m da asse sorgente	4 m s.l.s.	30-11-07 30 s	57.3
<i>note al rilievo Monet_03: file 02_30-11-07_AT misura di taratura sulla banchina lungo la fiancata della nave da crociera Monet (posizione F), ormeggiata a San Basilio presso stazione marittima</i>				
Monet_04	11 m da fiancata 10 m da asse sorgente	4 m s.l.s.	30-11-07 30 s	58.3
<i>note al rilievo Monet_04: file 02_30-11-07_SC misura di taratura sulla banchina lungo la fiancata della nave da crociera Monet (posizione PO2), ormeggiata a San Basilio presso stazione marittima</i>				
Monet_05	11 m da fiancata 0 m da asse sorgente	4 m s.l.s.	30-11-07 30 s	55.8
<i>note al rilievo Monet_05: file 03_30-11-07_AT misura di taratura sulla banchina lungo la fiancata della nave da crociera Monet (posizione F), ormeggiata a San Basilio presso stazione marittima</i>				
Monet_06	11 m da fiancata 15 m da asse sorgente	4 m s.l.s.	30-11-07 30 s	56.3
<i>note al rilievo Monet_06: file 03_30-11-07_SC misura di taratura sulla banchina lungo la fiancata della nave da crociera Monet (posizione PO3), ormeggiata a San Basilio presso stazione marittima</i>				
Monet_07	11 m da fiancata 0 m da asse sorgente	4 m s.l.s.	30-11-07 30 s	56.4
<i>note al rilievo Monet_07: file 04_30-11-07_AT misura di taratura sulla banchina lungo la fiancata della nave da crociera Monet (posizione F), ormeggiata a San Basilio presso stazione marittima</i>				

identificativo del rilievo	posizione di misura	altezza della sonda microfonica	giorno del rilevamento e durata	LAeq rilevato in dB(A)
Monet_08	11 m da fiancata 15 m da asse sorgente	4 m s.l.s.	30-11-07 30 s	56.9
<i>note al rilievo Monet_08: file 04_30-11-07_SC misura di taratura sulla banchina lungo la fiancata della nave da crociera Monet (posizione PO3), ormeggiata a San Basilio presso stazione marittima</i>				
Monet_09	11 m da fiancata 0 m da asse sorgente	4 m s.l.s.	30-11-07 30 s	65.4
<i>note al rilievo Monet_09: file 05_30-11-07_AT misura di taratura sulla banchina lungo la fiancata della nave da crociera Monet (posizione F), ormeggiata a San Basilio presso stazione marittima</i>				
Monet_10	11 m da fiancata 5 m da asse sorgente	4 m s.l.s.	30-11-07 30 s	65.3
<i>note al rilievo Monet_10: file 05_30-11-07_SC misura di taratura sulla banchina lungo la fiancata della nave da crociera Monet (posizione PO1), ormeggiata a San Basilio presso stazione marittima</i>				
Monet_11	11 m da fiancata 0 m da asse sorgente	4 m s.l.s.	30-11-07 30 s	65.4
<i>note al rilievo Monet_11: file 06_30-11-07_AT misura di taratura sulla banchina lungo la fiancata della nave da crociera Monet (posizione F), ormeggiata a San Basilio presso stazione marittima</i>				
Monet_12	11 m da fiancata 10 m da asse sorgente	4 m s.l.s.	30-11-07 30 s	64.6
<i>note al rilievo Monet_12: file 06_30-11-07_SC misura di taratura sulla banchina lungo la fiancata della nave da crociera Monet (posizione PO2), ormeggiata a San Basilio presso stazione marittima</i>				
Monet_13	11 m da fiancata 0 m da asse sorgente	4 m s.l.s.	30-11-07 30 s	65.1
<i>note al rilievo Monet_13: file 07_30-11-07_AT misura di taratura sulla banchina lungo la fiancata della nave da crociera Monet (posizione F), ormeggiata a San Basilio presso stazione marittima</i>				
Monet_14	11 m da fiancata 15 m da asse sorgente	4 m s.l.s.	30-11-07 30 s	62.6
<i>note al rilievo Monet_14: file 07_30-11-07_SC misura di taratura sulla banchina lungo la fiancata della nave da crociera Monet (posizione PO3), ormeggiata a San Basilio presso stazione marittima</i>				

identificativo del rilievo	posizione di misura	altezza della sonda microfonica	giorno del rilevamento e durata	LAeq rilevato in dB(A)
Monet_15	11 m da fiancata 0 m da asse sorgente	4 m s.l.s.	30-11-07 30 s	65.3
<i>note al rilievo Monet_15: file 08_30-11-07_AT misura di taratura sulla banchina lungo la fiancata della nave da crociera Monet (posizione F), ormeggiata a San Basilio presso stazione marittima</i>				
Monet_16	11 m da fiancata 20 m da asse sorgente	4 m s.l.s.	30-11-07 30 s	62.4
<i>note al rilievo Monet_16: file 08_30-11-07_SC misura di taratura sulla banchina lungo la fiancata della nave da crociera Monet (posizione PO4), ormeggiata a San Basilio presso stazione marittima</i>				
Monet_17	11 m da fiancata 0 m da asse sorgente	4 m s.l.s.	30-11-07 30 s	65.0
<i>note al rilievo Monet_17: file 09_30-11-07_AT misura di taratura sulla banchina lungo la fiancata della nave da crociera Monet (posizione F), ormeggiata a San Basilio presso stazione marittima</i>				
Monet_18	11 m da fiancata 5 m da asse sorgente	4 m s.l.s.	30-11-07 30 s	66.2
<i>note al rilievo Monet_18: file 09_30-11-07_SC misura di taratura sulla banchina lungo la fiancata della nave da crociera Monet (posizione PR1), ormeggiata a San Basilio presso stazione marittima</i>				
Monet_19	11 m da fiancata 0 m da asse sorgente	4 m s.l.s.	30-11-07 30 s	65.1
<i>note al rilievo Monet_19: file 10_30-11-07_AT misura di taratura sulla banchina lungo la fiancata della nave da crociera Monet (posizione F), ormeggiata a San Basilio presso stazione marittima</i>				
Monet_20	11 m da fiancata 10 m da asse sorgente	4 m s.l.s.	30-11-07 30 s	65.2
<i>note al rilievo Monet_20: file 10_30-11-07_SC misura di taratura sulla banchina lungo la fiancata della nave da crociera Monet (posizione PR2), ormeggiata a San Basilio presso stazione marittima</i>				
Monet_21	11 m da fiancata 0 m da asse sorgente	4 m s.l.s.	30-11-07 30 s	65.0
<i>note al rilievo Monet_21: file 11_30-11-07_AT misura di taratura sulla banchina lungo la fiancata della nave da crociera Monet (posizione F), ormeggiata a San Basilio presso stazione marittima</i>				

<i>identificativo del rilievo</i>	<i>posizione di misura</i>	<i>altezza della sonda microfonica</i>	<i>giorno del rilevamento e durata</i>	<i>LAeq rilevato in dB(A)</i>
Monet_22	11 m da fiancata 15 m da asse sorgente	4 m s.l.s.	30-11-07 30 s	63.6
<i>note al rilievo Monet_22: file 11_30-11-07_SC misura di taratura sulla banchina lungo la fiancata della nave da crociera Monet (posizione PR3), ormeggiata a San Basilio presso stazione marittima</i>				
Monet_23	11 m da fiancata 0 m da asse sorgente	4 m s.l.s.	30-11-07 30 s	65.2
<i>note al rilievo Monet_23: file 12_30-11-07_AT misura di taratura sulla banchina lungo la fiancata della nave da crociera Monet (posizione F), ormeggiata a San Basilio presso stazione marittima</i>				
Monet_24	11 m da fiancata 15 m da asse sorgente	4 m s.l.s.	30-11-07 30 s	63.8
<i>note al rilievo Monet_24: file 12_30-11-07_SC misura di taratura sulla banchina lungo la fiancata della nave da crociera Monet (posizione PR3), ormeggiata a San Basilio presso stazione marittima</i>				
Monet_25	11 m da fiancata 0 m da asse sorgente	4 m s.l.s.	30-11-07 30 s	65.2
<i>note al rilievo Monet_25: file 13_30-11-07_AT misura di taratura sulla banchina lungo la fiancata della nave da crociera Monet (posizione F), ormeggiata a San Basilio presso stazione marittima</i>				
Monet_26	11 m da fiancata 10 m da asse sorgente	4 m s.l.s.	30-11-07 30 s	65.2
<i>note al rilievo Monet_26: file 13_30-11-07_SC misura di taratura sulla banchina lungo la fiancata della nave da crociera Monet (posizione PR2), ormeggiata a San Basilio presso stazione marittima</i>				
Monet_27	11 m da fiancata 0 m da asse sorgente	4 m s.l.s.	30-11-07 30 s	65.0
<i>note al rilievo Monet_27: file 14_30-11-07_AT misura di taratura sulla banchina lungo la fiancata della nave da crociera Monet (posizione F), ormeggiata a San Basilio presso stazione marittima</i>				
Monet_28	11 m da fiancata 5 m da asse sorgente	4 m s.l.s.	30-11-07 30 s	66.2
<i>note al rilievo Monet_28: file 14_30-11-07_SC misura di taratura sulla banchina lungo la fiancata della nave da crociera Monet (posizione PR1), ormeggiata a San Basilio presso stazione marittima</i>				

identificativo del rilievo	posizione di misura	altezza della sonda microfonica	giorno del rilevamento e durata	LAeq rilevato in dB(A)
Monet_29	11 m da fiancata 0 m da asse sorgente	4 m s.l.s.	30-11-07 30 s	65.1
<i>note al rilievo Monet_29: file 15_30-11-07_AT misura di taratura sulla banchina lungo la fiancata della nave da crociera Monet (posizione F), ormeggiata a San Basilio presso stazione marittima</i>				
Monet_30	11 m da fiancata 5 m da asse sorgente	4 m s.l.s.	30-11-07 30 s	64.8
<i>note al rilievo Monet_30: file 15_30-11-07_SC misura di taratura sulla banchina lungo la fiancata della nave da crociera Monet (posizione PO1), ormeggiata a San Basilio presso stazione marittima</i>				
Monet_31	11 m da fiancata 0 m da asse sorgente	4 m s.l.s.	30-11-07 30 s	64.9
<i>note al rilievo Monet_31: file 16_30-11-07_AT misura di taratura sulla banchina lungo la fiancata della nave da crociera Monet (posizione F), ormeggiata a San Basilio presso stazione marittima</i>				
Monet_32	11 m da fiancata 10 m da asse sorgente	4 m s.l.s.	30-11-07 30 s	63.9
<i>note al rilievo Monet_32: file 16_30-11-07_SC misura di taratura sulla banchina lungo la fiancata della nave da crociera Monet (posizione PO2), ormeggiata a San Basilio presso stazione marittima</i>				
Monet_33	11 m da fiancata 0 m da asse sorgente	4 m s.l.s.	30-11-07 30 s	64.8
<i>note al rilievo Monet_33: file 17_30-11-07_AT misura di taratura sulla banchina lungo la fiancata della nave da crociera Monet (posizione F), ormeggiata a San Basilio presso stazione marittima</i>				
Monet_34	11 m da fiancata 15 m da asse sorgente	4 m s.l.s.	30-11-07 30 s	62.4
<i>note al rilievo Monet_34: file 17_30-11-07_SC misura di taratura sulla banchina lungo la fiancata della nave da crociera Monet (posizione PO3), ormeggiata a San Basilio presso stazione marittima</i>				
Monet_35	11 m da fiancata 0 m da asse sorgente	4 m s.l.s.	30-11-07 30 s	65.0
<i>note al rilievo Monet_35: file 18_30-11-07_AT misura di taratura sulla banchina lungo la fiancata della nave da crociera Monet (posizione F), ormeggiata a San Basilio presso stazione marittima</i>				
Monet_36	11 m da fiancata 20 m da asse sorgente	4 m s.l.s.	30-11-07 30 s	62.1
<i>note al rilievo Monet_36: file 18_30-11-07_SC misura di taratura sulla banchina lungo la fiancata della nave da crociera Monet (posizione PO4), ormeggiata a San Basilio presso stazione marittima</i>				

Monet_09: "Monet" cruise; fixed sources
microphone location: position F
11 meters distance from the nearest side of the cruiser
microphone height: 4 m

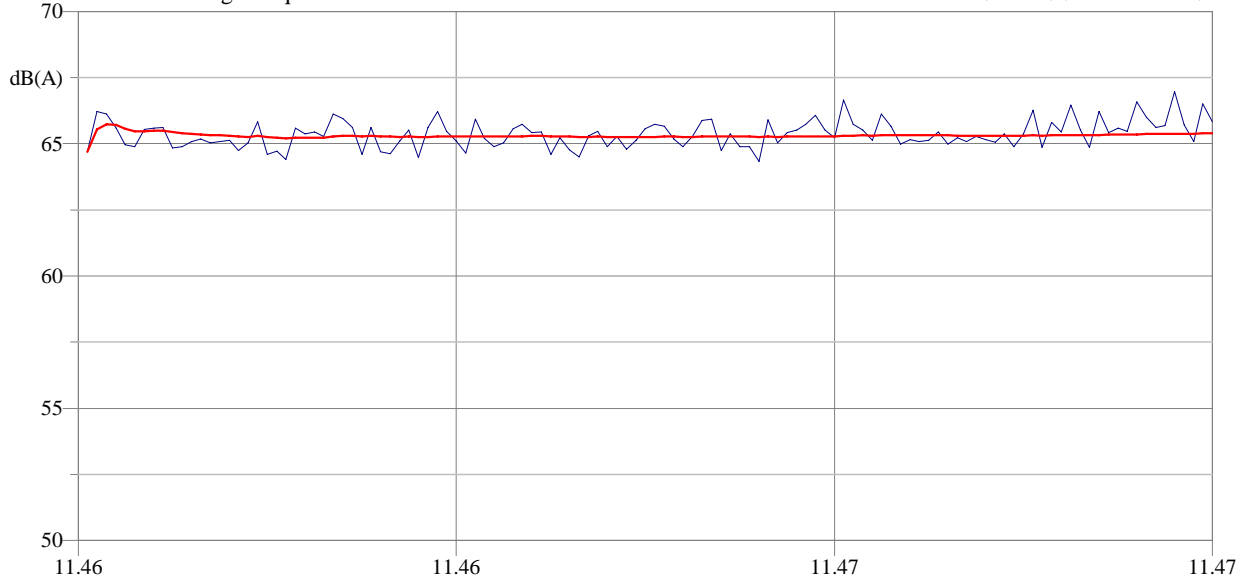
"Monet" cruise; Friday, 2007-11-30

time history

overall LAeq = 65.4 dB(A)

blu line: short LAeq, sampling time 0.250 s
red line: running LAeq

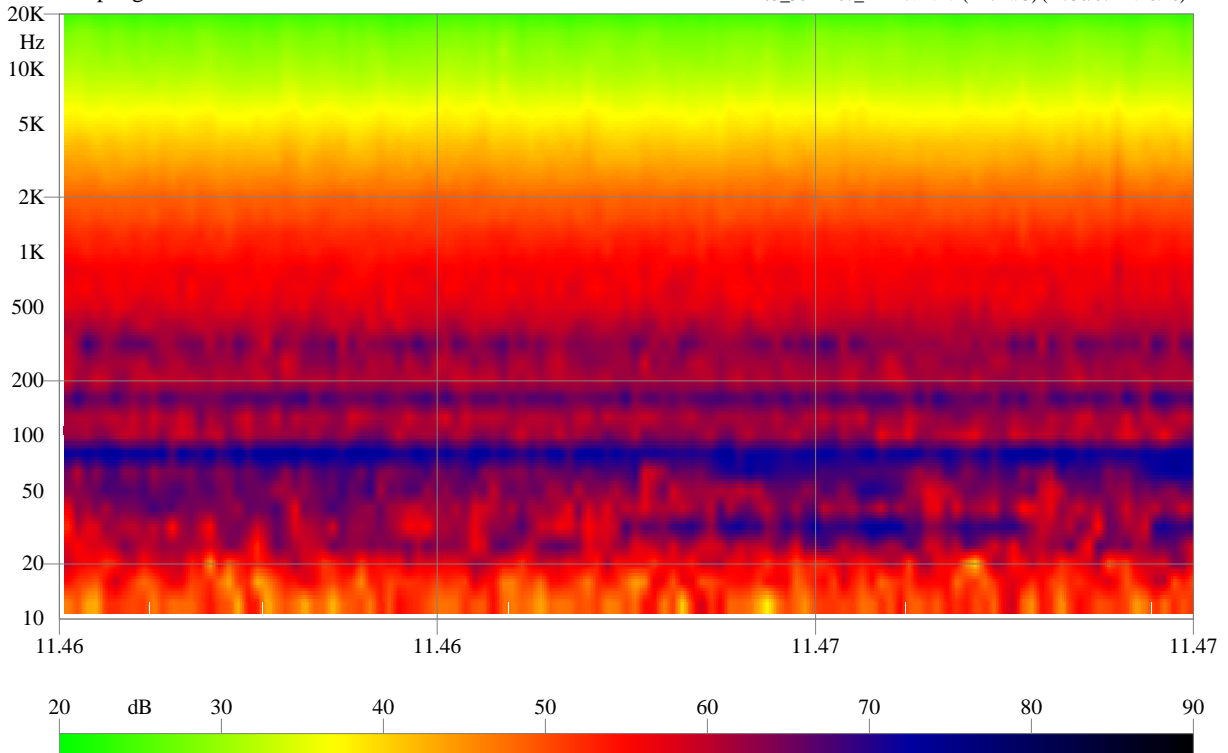
05_30-11-07_AT Intv T.H. (File N. 5) (11/30/07 11:46:40)



sonogram; Leq time history; 1/3 octave band, linear

sampling time 0.250 s

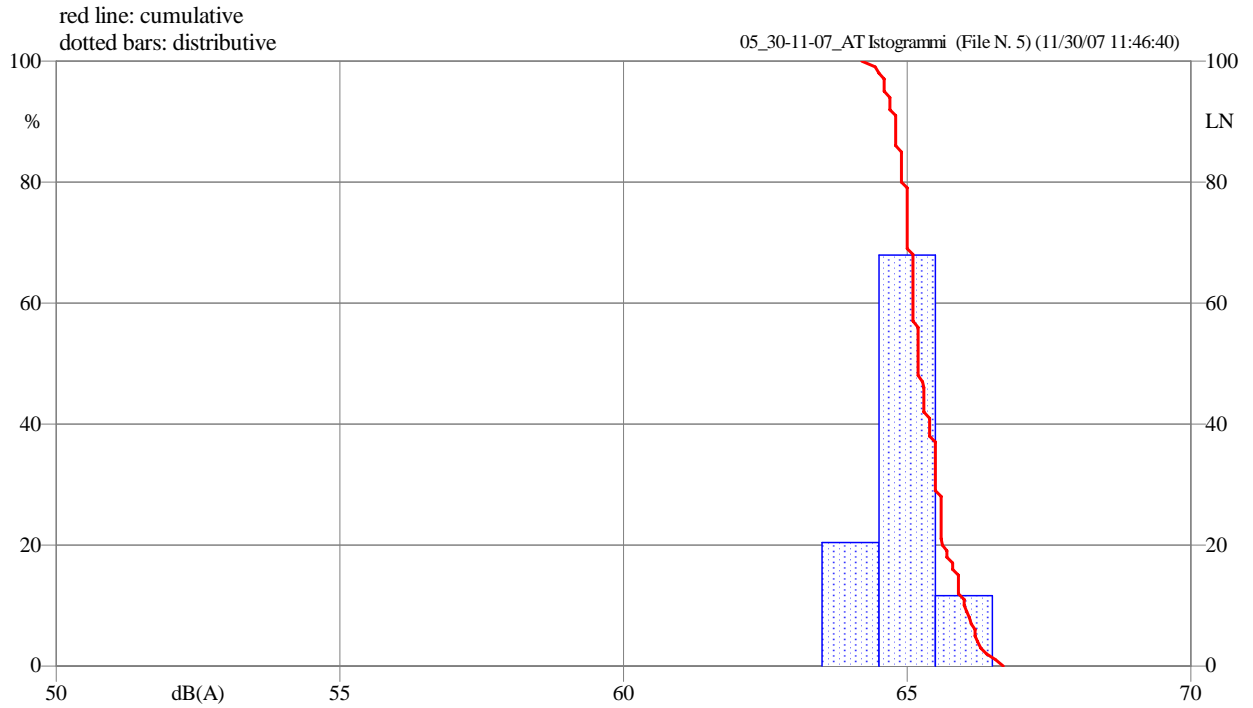
05_30-11-07_AT Intv T.H. (File N. 5) (11/30/07 11:46:40)



Monet_09: "Monet" cruise; fixed sources
microphone location: position F
11 meters distance from the nearest side of the cruiser
microphone height: 4 m

"Monet" cruise; Friday, 2007-11-30

statistical analysis - distributive and cumulative functions



percentiles

1° percentile	LN01 : 66.6
10° percentile	LN10 : 66.0
50° percentile	LN50 : 65.2
90° percentile	LN90 : 64.8
95° percentile	LN95 : 64.6
99° percentile	LN99 : 64.4

Monet_09: "Monet" cruise; fixed sources
microphone location: position F
11 meters distance from the nearest side of the cruiser
microphone height: 4 m

"Monet" cruise; Friday, 2007-11-30

spectrum analysis: Leq and all min; linear; 1/3 octave band

